



EQUIPEMENTS SPECIAUX DE DEPANNAGE

Historique



C'est en **1969** que Monsieur Jean GEORGES crée en nom propre l'établissement « NEO GARAGE » dont l'activité était le négoce de véhicules automobiles. La majorité des véhicules étant principalement achetée en Belgique et en Allemagne, il fallut après quelques années d'activité rationaliser les moyens de transport pour permettre les importations en France par grosses quantités.



En **1974**, l'établissement change de raison sociale et devient « LES REMORQUES INDUSTRIELLES JIGE ». L'effectif passe à 6 personnes pour un chiffre d'affaires de 2 millions de francs

Historique



En **1976**, une nouvelle étape est franchie, la fabrication se diversifie vers le dépannage remorquage. Un système de plateau hydraulique coulissant est élaboré puis commercialisé avec succès. Pour améliorer l'accroissement de son activité, une nouvelle usine de 2500 m² est acquise à ST MIHIEL et 15 emplois supplémentaires sont créés. Devant la spécificité de son activité industrielle, Monsieur GEORGES sent son activité commerciale freinée sur le marché national et décide d'exporter vers l'Allemagne où ce type d'équipement sophistiqué rencontre un réel succès. C'est également au cours de l'année 1976 que la société anonyme « LES REMORQUES INDUSTRIELLES JIGE S.A. » est créée.

Historique



En **1982**, la raison sociale change pour devenir « SA JIGE WRECKERS », wreckers signifiant dépanneuse en anglais, ceci permettant de situer l'activité de la société à l'étranger.



En **1986**, l'entreprise est saturée par les demandes et devant l'impossibilité d'étendre son activité sur le site existant, une réponse logique est trouvée en cédant la moitié du capital à la société LOHR. Grâce à la complémentarité financière et technologique du groupe LOHR, la société acquière une nouvelle usine à REVIGNY sur ORNAIN et des machines plus performantes.

Un réseau de distributeurs est implanté dans toute l'Europe nous permettant de réaliser un chiffre d'affaires global de 75 millions de francs dont 40 % à l'export avec 115 employés.

Historique



Un réseau de distributeurs est implanté dans toute l'Europe nous permettant de réaliser un chiffre d'affaires global de 75 millions de francs dont 40 % à l'export avec 115 employés.

Ces efforts et résultats à l'exportation nous valent d'être lauréat **1993** du trophée attribué à la meilleure entreprise Lorraine exportatrice de l'industrie.

En **1995**, dans un souci de maîtrise de sa sous-traitance mécanique et chaudronnerie jusqu'à cette période disséminée en France et à l'étranger, une usine est acquise à LONGEVILLE en BARROIS ainsi que des machines de production performantes.





Historique



En **1996**, le groupe Américain MILLER INDUSTRIES de Chattanooga dans le Tennessee prend une participation majoritaire dans la société JIGE LOHR qui devient JIGE INTERNATIONAL. Le Groupe MILLER exporte dans le monde entier sous les marques Holmes, Century, Eagle, Champion, Boniface, Challenger, Vulcan et réalise un chiffre d'affaires de 600 millions de francs pour 600 personnes employées. Par cette alliance, JIGE INTERNATIONAL affirme sa position de leader Mondial sur le marché Européen, en proposant à la clientèle un choix d'équipements incomparable et à des prix défiant toute concurrence.



Toujours en **1996**, JIGE INTERNATIONAL formalise et prouve sa volonté d'assurer à ses clients le très haut niveau de qualité de ses produits en devenant le premier constructeur de dépannage au monde à être certifié **ISO 9001**.

Historique



En **1998**, dans un souci constant d'amélioration technologique, JIGE INTERNATIONAL, introduit la distribution proportionnelle sur ces équipements poids lourds permettant une précision pour l'opérateur dans son travail grâce à la vitesse variable. L'association de l'ultra haute fréquence et de l'électronique numérique ont permis de concevoir une radio commande à la pointe de la technologie privilégiant l'efficacité de l'ordre ainsi que la sécurité de l'opérateur avec une transmission en temps réel.



En **2000** et **2001** JIGE INTERNATIONAL remporte deux succès commerciaux importants dont un marché militaire avec l'armée française pour 22 dépanneuses poids lourds avec des équipements Méga City 42 et le Touring Secours Belge pour 27 dépanneuses plateaux coulissants Simplex et Paniers Mid City .

Historique



En **2002** le chiffre d'affaire réalisé passe à 20 millions d'euros pour 160 personnes employées.

En début **2003** après plus d'un an de développement une nouvelle gamme de Plateau coulissant Simplex est offerte sur le marché avec un système innovant de coulissement type Solematic qui permet d'obtenir un angle de chargement inégalé sans réelle plus value grâce à la translation du plateau par vérin hydraulique à course amplifiée faisant l'objet d'un dépôt de brevet.



En **2005**, un plateau spécialement étudié pour le TP, le système Tépématic voit le jour ainsi que deux options dédiées aux dépanneuses poids lourds, le nouveau bras Bonimatic et la poutre Top Boom double extension.

Historique



En **2008**, Une nouvelle gamme de plateaux coulissants vient de naître. Il résulte de cette gamme une standardisation de sous-ensemble pour un montage aisé sur tous types de châssis. Le faisceau électrique dispose d'une connectique dirigée avec repérage immédiat des anomalies et qui laisse des possibilités d'évolutions additives d'options non prévues lors de la construction.



En **2010**, Jige en collaboration avec Soframe se sont vus octroyé par l'armée Française un marché de 50 dépanneuses de type MR30PPLD.

En **2011/2012**, sortie de 2 nouveaux modèles Solomatic et de la gamme de plateaux légers, les Simplex VL 2T.

Historique



En **2013**, L'état Russe à sélectionné Jigé pour la fourniture de 10 MEGA 45 pour assurer les opérations de remorquage et dépannage sur les différents sites olympiques de Sotchi.

Cette année est la sortie du bras Light City, bras ultra léger destiné au marché des pick up.

En **2014** sort du bureau d'études le panier hydraulique extra plat destiné aux bras Mid City.

Livraison de 5 century 5230 à Renault Truck Défense.

En **2015**, sortie du 10 000ème équipement de nos ateliers.

En **2016**, sortie des profils rives inox sur la gamme des plateaux.

De **2019** à **2023**, reprise de l'entreprise par Nicolas GEORGES avec implantation de nouveaux bâtiments sur les sites de Revigny et Longeville et réhabilitation du site historique de Saint Mihiel





CERTIFICATE



This is to certify that

JIGE INTERNATIONAL SA

25, rue du Dépôt
55800 REVIGNY SUR ORNAIN
France

with the organizational units/sites as listed in the annex

has implemented and maintains a **Quality Management System**.

Scope:
Design, production and marketing of roadside assistance equipment.

Through an audit, documented in a report, it was verified that the management system fulfills the requirements of the following standard:

ISO 9001 : 2015

Certificate registration no.	30450123 QM15
Valid from	2022-02-26
Valid until	2025-02-25
Date of certification	2022-02-08



DQS GmbH

Markus Bleher
Managing Director

Accredited Body: DQS GmbH, August-Schanz-Straße 21, 60433 Frankfurt am Main, Germany
Administrative Office: DQS Holding GmbH, Konrad-Adenauer-Allee 8-10, 61118 Bad Vilbel, Germany





Revigny sur Ornain

20 000 m² extérieur
8 000 m² couverts
110 personnes



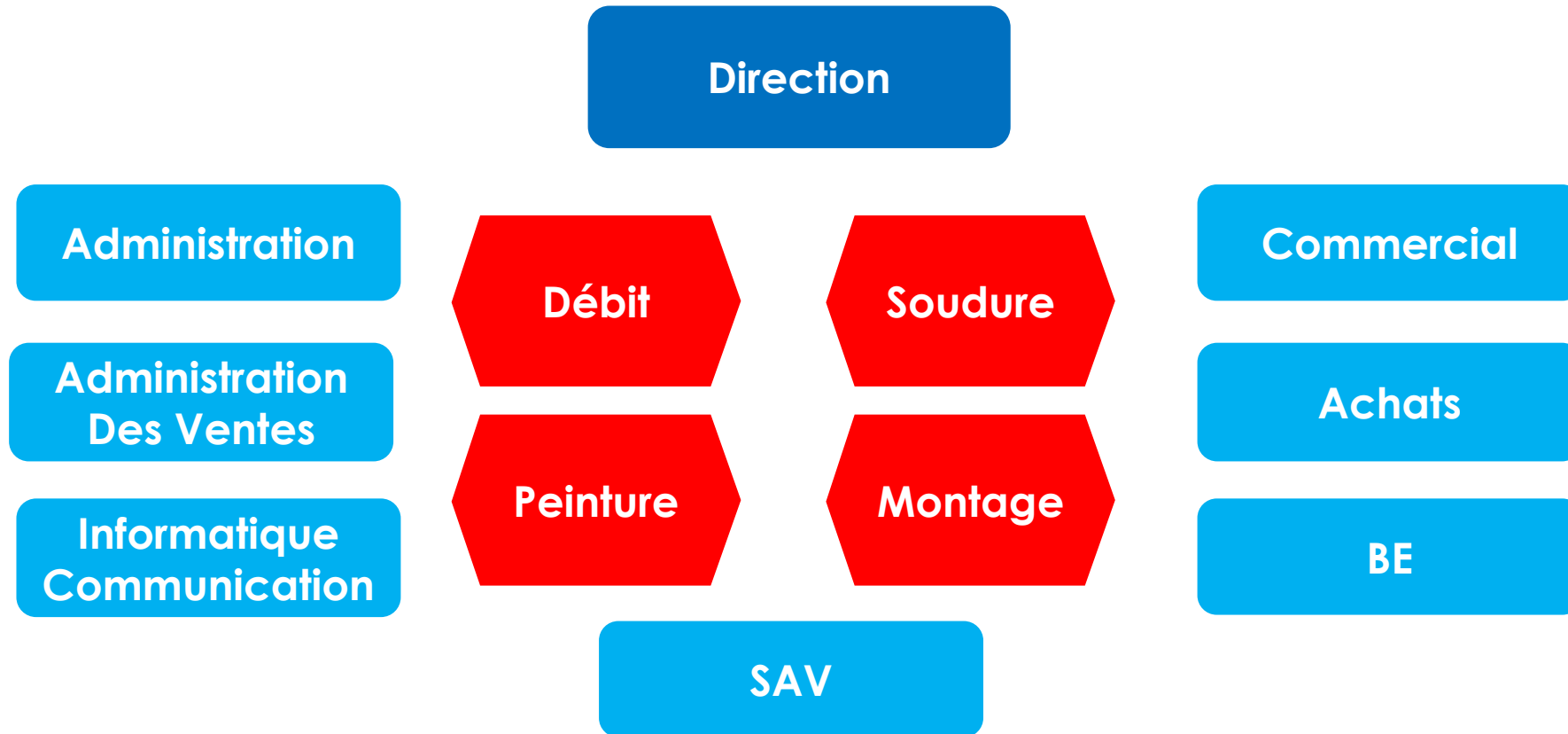
Saint Mihiel

4000 m² extérieur
4000 m² couverts
8 personnes



Longeville en Barrois

30 000 m² extérieur
10 000 m² couverts
29 personnes





Gamme



PLATEAU DEPOSABLE



PORTAIR

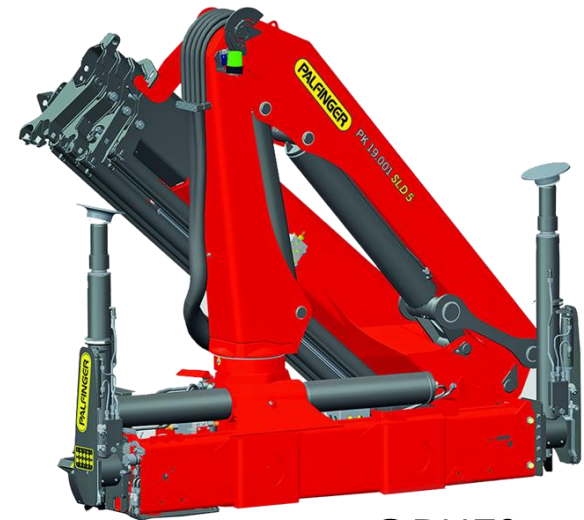


SIMPLEX



SOLOMATIC

Gamme





Gamme



MID CITY



BRAS US



LIGHT CITY



Gamme



EURO TOW



MEGA



ROTATOR



1969-2019

